



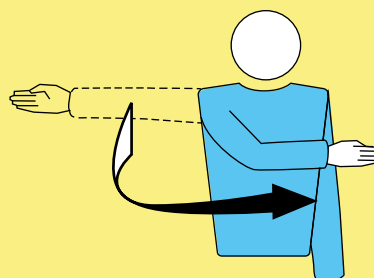
ЧАСТЬ 2
РАЗДЕЛ 3:
СХЕМЫ

СХЕМА 11: ОФИЦИАЛЬНЫЕ ЖЕСТЫ СУДЕЙ

1 РАЗРЕШЕНИЕ ПОДАВАТЬ

Соответствующие Правила: 12.3, 21.2.1.1

Движением руки указать направление подачи

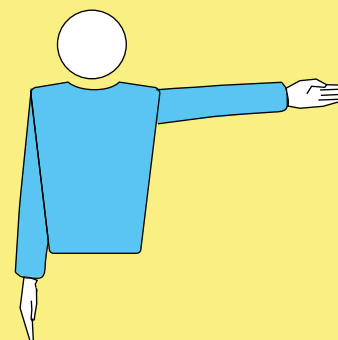


П

2 ПОДАЮЩАЯ КОМАНДА

Соответствующие Правила: 12.3, 21.2.3.1а, 21.2.3.2с, 21.2.3.3с

Вытянуть руку в сторону команды, которая должна подавать

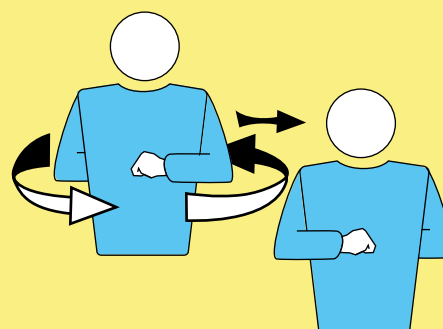


П В

3 СМЕНА ПЛОЩАДОК

Соответствующие Правила: 18.2, 23.2.5

Поднять предплечья спереди и сзади и повернуть их вокруг корпуса

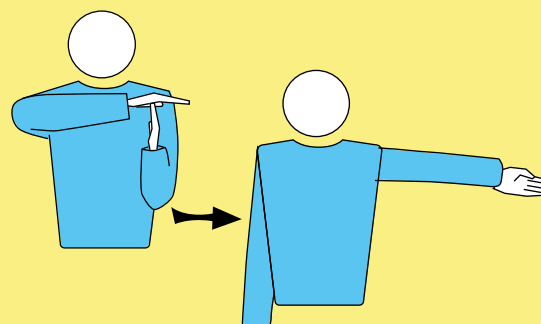


П В

4 ТАЙМ-АУТ

Соответствующие Правила: 15, 23.2.5

Расположить ладонь одной руки над пальцами другой, удерживаемой вертикально (в форме Т), и затем указать запрашивающую команду

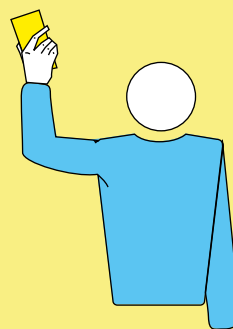


П В

5 ПРЕДУПРЕЖДЕНИЕ ЗА НЕПРАВИЛЬНОЕ ПОВЕДЕНИЕ

Соответствующие Правила: 20.1, 20.5

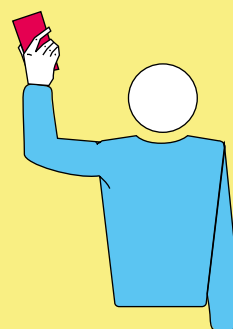
Показать желтую карточку
для предупреждения



6 ЗАМЕЧАНИЕ ЗА НЕПРАВИЛЬНОЕ ПОВЕДЕНИЕ

Соответствующие Правила: 20.3.1, 20.5

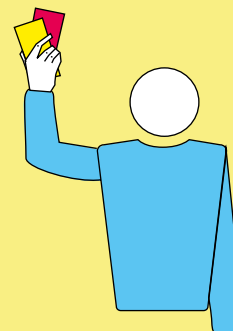
Показать красную карточку
для замечания



7 УДАЛЕНИЕ

Соответствующие Правила: 20.3.2, 20.5

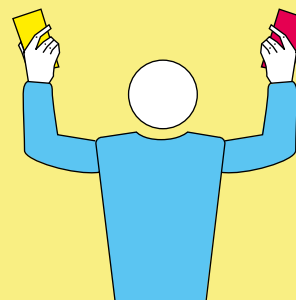
Показать обе карточки вместе
для удаления



8 ДИСКВАЛИФИКАЦИЯ

Соответствующие Правила: 20.3.3, 20.5

Показать красную и желтую карточки
раздельно для дисквалификации



9 КОНЕЦ ПАРТИИ (ИЛИ МАТЧА)

Соответствующие Правила: 6.2, 6.3

Скрестить предплечья с открытыми кистями перед грудью

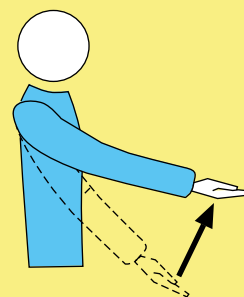


П В

10 МЯЧ НЕ ПОДБРОШЕН ИЛИ НЕ ВЫПУЩЕН ПРИ УДАРЕ НА ПОДАЧЕ

Соответствующее Правило: 12.4.1

Поднять вытянутую руку с обращенной вверх ладонью

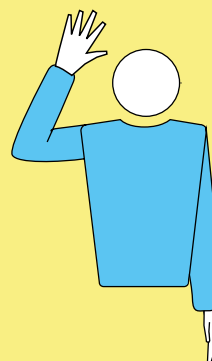


П

11 ЗАДЕРЖКА ПРИ ПОДАЧЕ

Соответствующее Правило: 12.4.4

Поднять пять разведенных пальцев

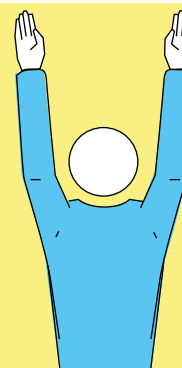


П

12 ОШИБКА ПРИ БЛОКИРОВАНИИ ИЛИ ЗАСЛОН

Соответствующие Правила: 12.5, 14.5, 14.6.3

Поднять обе руки вертикально ладонями вперед

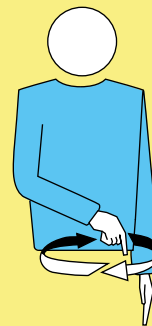


П

13 ПОЗИЦИОННАЯ ОШИБКА ИЛИ ОШИБКА ПРИ ПЕРЕХОДЕ

Соответствующие Правила: 7.7.1, 12.6.1.1

Совершить круговое движение указательным пальцем

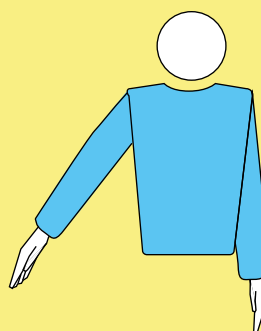


П В

14 МЯЧ "В ПЛОЩАДКЕ"

Соответствующее Правило: 6.1.1.1, 8.3

Указать рукой и пальцами в направлении пола

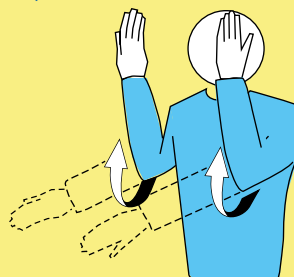


П В

15 МЯЧ "ЗА"

Соответствующие Правила: 8.4.1, 8.4.2, 8.4.3, 8.4.4, 12.6.2.2, 13.2.2

Поднять вертикально предплечья с открытыми ладонями, обращенными к корпусу

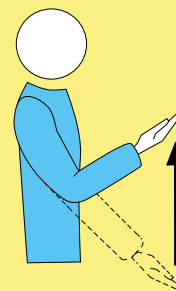


П В

16 ЗАХВАТ

Соответствующие Правила: 6.1.2, 9.3.3, 22.3.2.3б

Медленно поднять предплечье с обращенной вверх ладонью

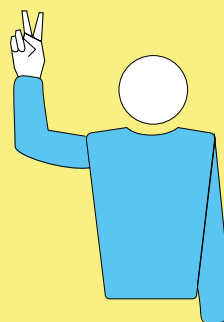


П В

17 ДВОЙНОЕ КАСАНИЕ

Соответствующие Правила: 6.1.2, 9.1.1, 9.3.4, 22.3.2.3b

Поднять два разведенных пальца

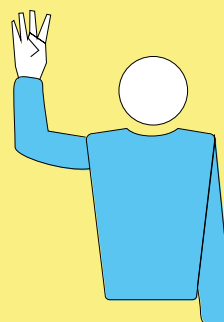


П В

18 ЧЕТЫРЕ УДАРА

Соответствующее Правило: 9.3.1

Поднять четыре разведенных пальца

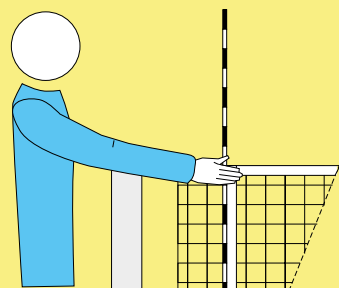


П В

19 КАСАНИЕ СЕТКИ ИГРОКОМ - ПОДАННЫЙ МЯЧ НЕ ПЕРЕШЕЛ К СОПЕРНИКУ ЧЕРЕЗ ПЛОЩАДЬ ПЕРЕХОДА

Соответствующие Правила: 12.6.2.1

Указать соответствующую сторону сетки соответствующей рукой

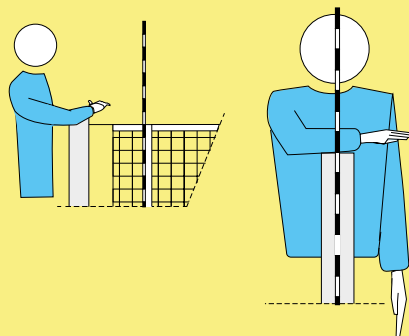


П В

20 КАСАНИЕ ПО ДРУГУЮ СТОРОНУ СЕТКИ

Соответствующие Правила: 11.4.1, 13.2.1

Расположить руку над сеткой ладонью вниз



П

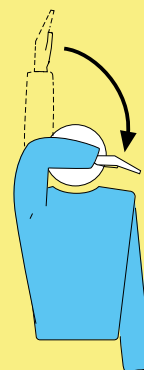
21 ОШИБКА ПРИ АТАКУЮЩЕМ УДАРЕ

- игрока, который завершает атакующий удар, действуя пальцами раскрытой кисти или кончиками пальцев, которые не являются жесткими и не соединены вместе.
- игрока, который завершает атакующий удар по подаче соперника, когда мяч полностью выше верхнего края сетки.
- игрока, который завершает атакующий удар, используя передачу сверху пальцами, которая имеет траекторию не перпендикулярную линии его плеч, исключая, когда он пытается выполнить передачу для удара своему партнеру.

Соответствующие Правила: 13.2.3, 13.2.4, 13.2.5

Сделать движение вниз предплечьем с открытой кистью

П



22 ПОМЕХА ВСЛЕДСТВИЕ ПЕРЕХОДА НА ПЛОЩАДКУ И В ПРОСТРАНСТВО СОПЕРНИКА ПОД СЕТКОЙ ПОЛНОЕ ПЕРЕСЕЧЕНИЕ МЯЧОМ НИЖНЕЙ ПЛОЩАДИ ПОД СЕТКОЙ

ПОДАЮЩИЙ КАСАЕТСЯ ПЛОЩАДКИ (ЛИЦЕВОЙ ЛИНИИ) ИЛИ ПОВЕРХНОСТИ ЗА ПРЕДЕЛАМИ ЗОНЫ ПОДАЧИ
ИГРОК, ИСКЛЮЧАЯ ПОДАЮЩЕГО, ЗАСТУПАЕТ ЗА ПРЕДЕЛЫ СВОЕЙ ПЛОЩАДКИ В МОМЕНТ УДАРА НА ПОДАЧЕ

Соответствующие Правила: 8.4.5, 11.2.1, 12.4.3,
23.3.2.1, 23.3.2.6

Указать на площадку под сеткой или
на соответствующую линию

П В

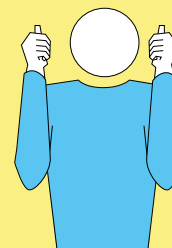


23 ОБОЮДНАЯ ОШИБКА ИЛИ ПЕРЕИГРОВКА

Соответствующие Правила: 6.1.2.2, 12.4.5

Поднять оба больших пальца вертикально

П В

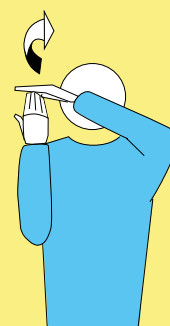


24 КАСАНИЕ МЯЧА

Соответствующее Правило: 14.6.4

Провести ладонью одной руки по пальцам
другой, удерживаемой вертикально

П В



25 ПРЕДУПРЕЖДЕНИЕ ЗА ЗАДЕРЖКУ / ЗАМЕЧАНИЕ ЗА ЗАДЕРЖКУ

Соответствующие Правила: 15.5.5, 16.2.2, 16.2.3

Прикрыть запястье желтой карточкой
(предупреждение)
или красной карточкой
(замечание)



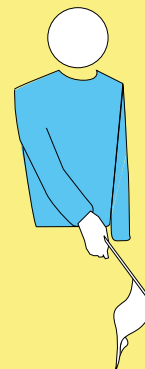
СХЕМА 12: ОФИЦИАЛЬНЫЕ СИГНАЛЫ ФЛАГОМ ЛИНЕЙНЫХ

1 МЯЧ "В ПЛОЩАДКЕ"

Соответствующие Правила: 8.3, 27.2.1.1

Указать флагом вниз

Л

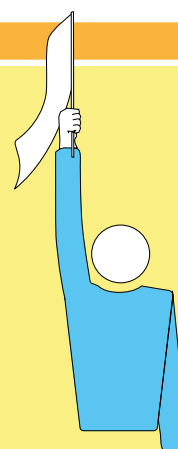


2 МЯЧ "ЗА"

Соответствующие Правила: 8.4.1, 27.2.1.1

Поднять флаг вертикально

Л



3 КАСАНИЕ МЯЧА

Соответствующее Правило: 27.2.1.2

Поднять флаг и коснуться его вершины ладонью свободной руки

Л

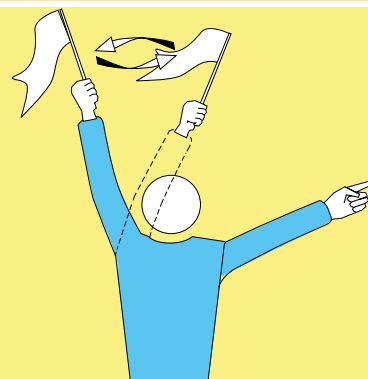


4 ОШИБКИ ПЛОЩАДИ ПЕРЕХОДА, КАСАНИЕ МЯЧОМ ПОСТОРОННЕГО ПРЕДМЕТА, ИЛИ ЗАСТУП ЛЮБОГО ИГРОКА ПРИ ПОДАЧЕ

Соответствующие Правила: 8.4.2, 8.4.3, 8.4.4, 12.4.3, 27.2.1.3, 27.2.1.4, 27.2.1.6, 27.2.1.7

Махать флагом над головой и указывать на антенну или соответствующую линию

Л



5 НЕВОЗМОЖНОСТЬ ПРИНЯТИЯ РЕШЕНИЯ

Поднять и скрестить оба предплечья перед грудью



Л